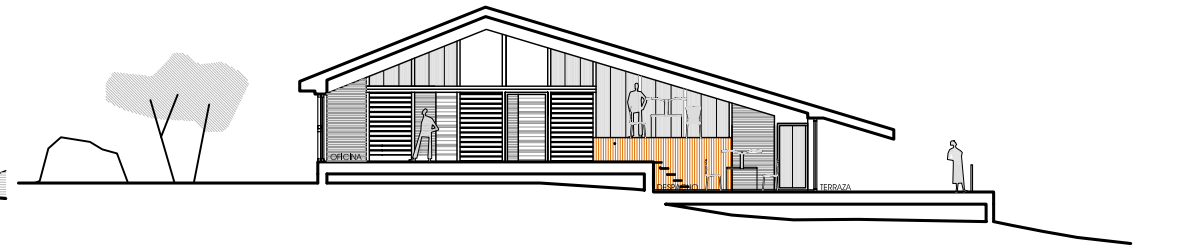
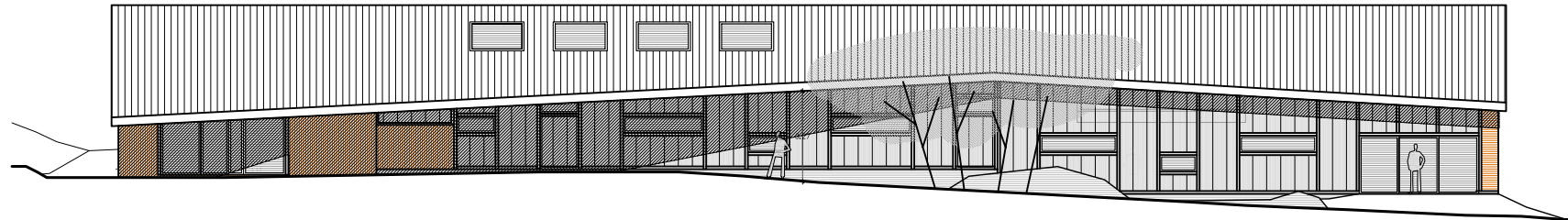


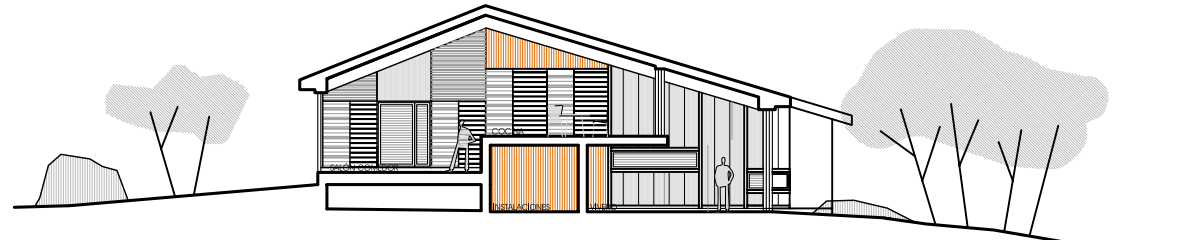
ALZADO SUR



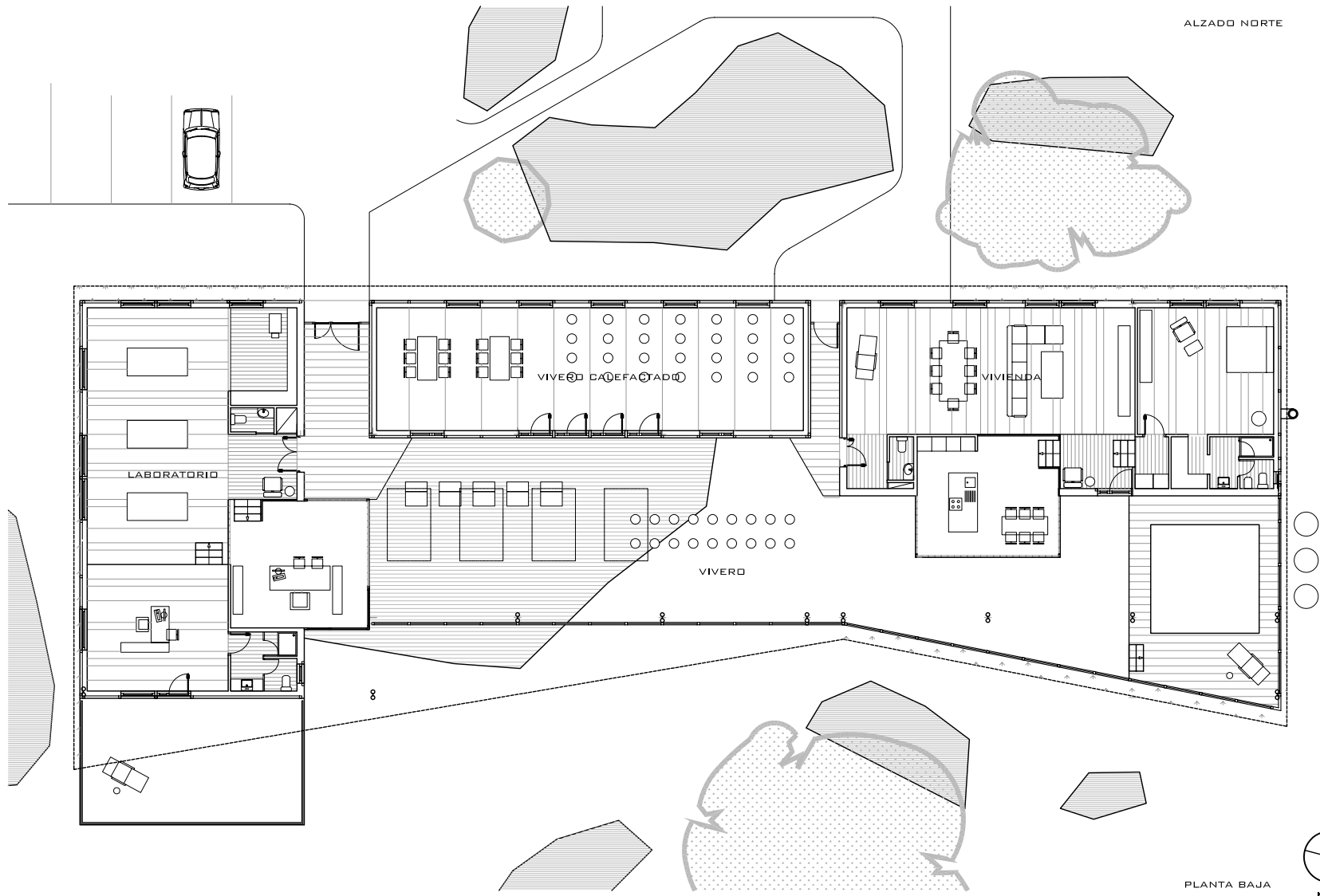
SECCION



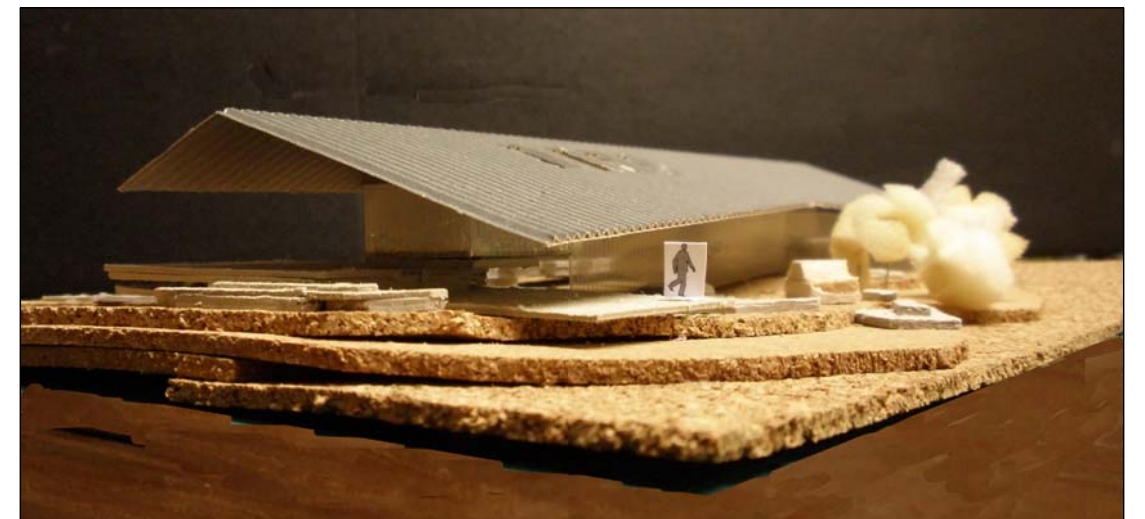
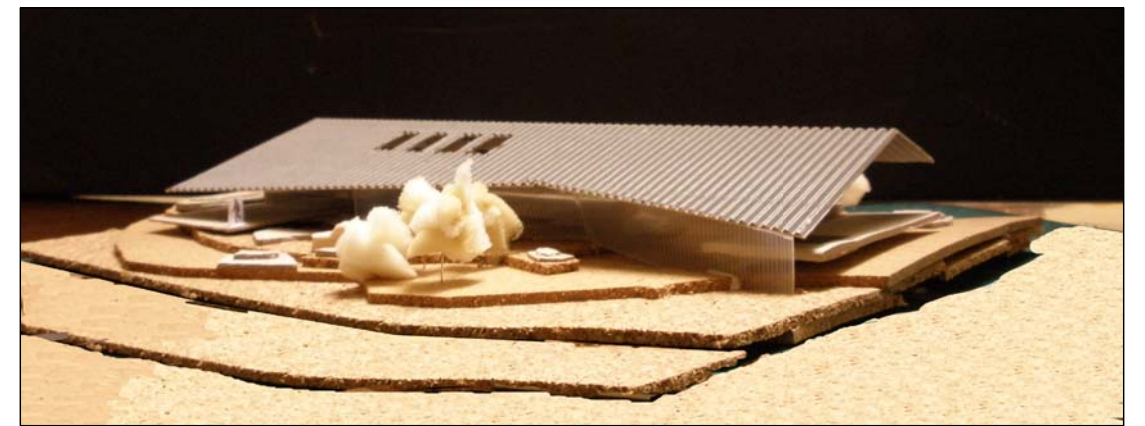
ALZADO NORTE



SECCION



PLANTA BAJA



IMAGENES

# VIVERO Y ESPACIOS COMPLEMENTARIOS

SANTO DOMINGO DE PIRÓN- SEGOVIA -

FICHA TÉCNICA

ARQUITECTO  
 PROMOTOR  
 PROYECTO: ABRIL 2012  
 PRESUPUESTO DE EJECUCIÓN:

MIGUEL ÁNGEL GARCÍA GRANDE  
 VIVEROS ESPASAN S.L.  
 OBRA: MAYO 2012-EN CONSTRUCCIÓN  
 300.000 EUROS

PLANTA BAJA  
 0 1 2.5 M